



CENTRAL-HOTEL
KAISERHOF

Sehr geehrte Damen und Herren,

das Central-Hotel Kaiserhof ist eines der schönsten privat geführten vier Sterne Hotels direkt gegenüber dem Hauptbahnhof, im Herzen Hannovers.

In unserem traditionsreichen Haus haben Sie die Auswahl unter 78 Gästezimmern und Suiten, die mit TV, Sky Sport sowie W-LAN ausgestattet sind. Unseren Gästen steht die Minibar kostenfrei zur Verfügung.

Fünf verschieden große Tagungsräume, alle mit Tageslicht und Klimaanlage ausgestattet warten auf Ihre Konferenzen bis zu 80 Personen, sowie Empfänge und Festlichkeiten bis zu 110 Personen. Egal, ob Sie sich für eine Pauschale entscheiden oder im Baukastensystem Ihre individuelle Veranstaltung selber zusammen stellen.

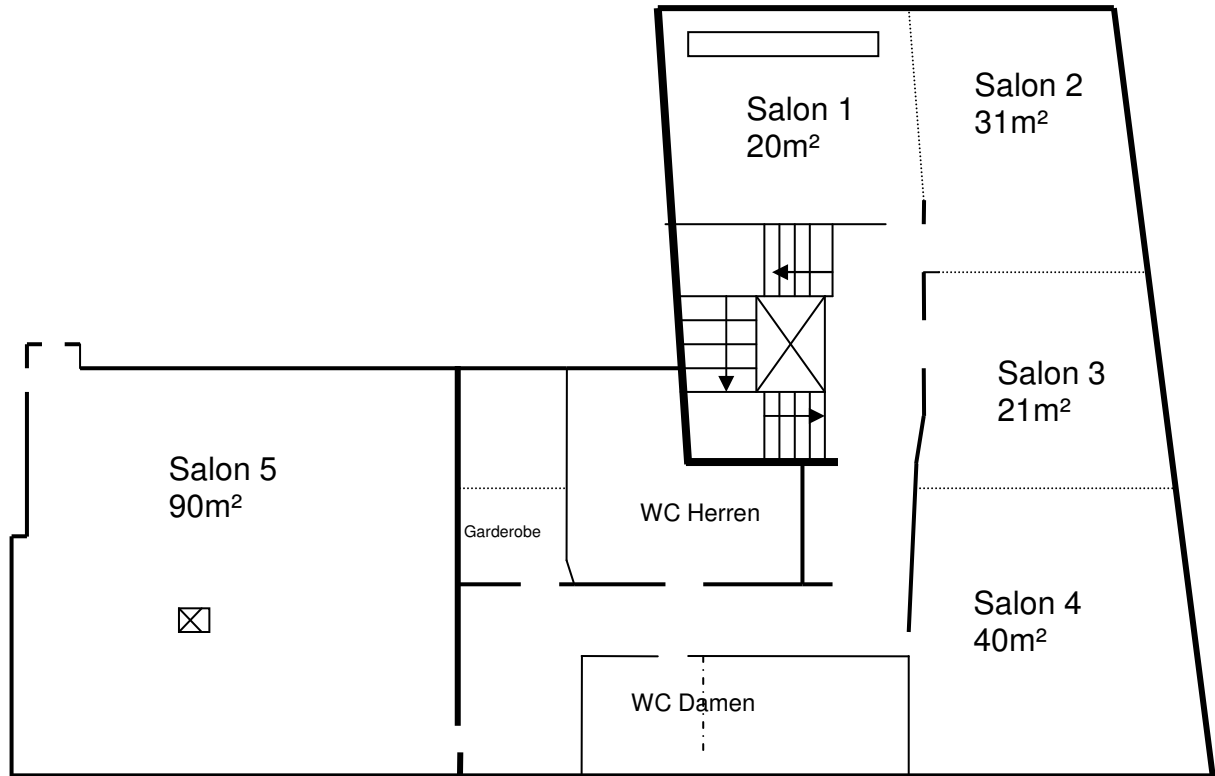
In unserem Restaurant Brunnenhof erwarten Sie Kreationen der klassischen deutschen und österreichischen Küche, sowie ausgesuchte Weine aus unserem kleinen aber feinen Weinkeller. Im „Wiener Café“ bieten wir Ihnen ein umfangreiches Sortiment an Konfiserie-Spezialitäten an.

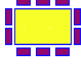
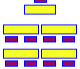
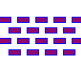



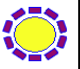
Für weitere Informationen sowie für eine persönliche Beratung stehen wir Ihnen jederzeit gerne zur Verfügung.

Wir freuen uns, Sie in unserem Haus begrüßen zu dürfen.

„Das Haus mit Herz und Geschichte“
die Mitarbeiter des Central-Hotel Kaiserhof

Raumkapazitäten in der Übersicht

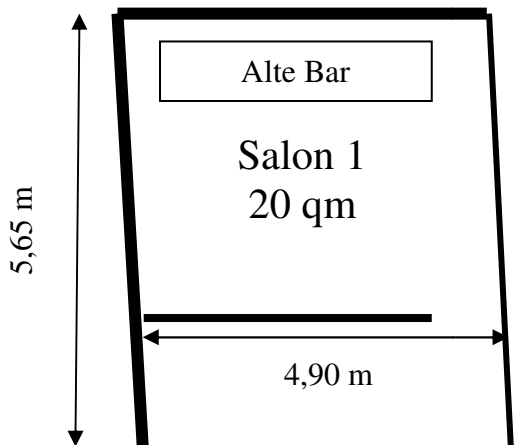


	 Block	 Parlament	 Stuhlreihen	 U-Form außen	 U-Form beidseitig	 Empfang	 Bankett	Raumhöhe	Raumtiefe	Raumbreite	Fläche m ²	Tageslicht
Salon 1*	8	-	-	-	-	15	-	3,05	4,90	5,65	20	-
Salon 2	14	14	25	14	24	25	-	3,05	4,85	6,50	31	ja
Salon 3	12	8	12	10	14	15	-	3,05	5,30	4,05	21	ja
Salon 4	18	18	25	12	25	30	-	3,05	6,50	6,50	40	ja
Salon 5*	26	45	80	28	48	120	54	2,70	10,80	8,30	90	ja
Salon 2 - 3	26	22	37	24	38	40	18	3,05	5,00	10,55	52	ja
Salon 3 - 4	30	32	42	26	42	45	27	3,05	5,30	16,65	61	ja
Salon 2 - 4	40	46	67	40	80	70	36	3,05	5,30	16,65	92	ja

*Salon 1 ist mit einer Bar ausgestattet

*Salon 5 hat eine Säule in der Mitte

Räume im Detail

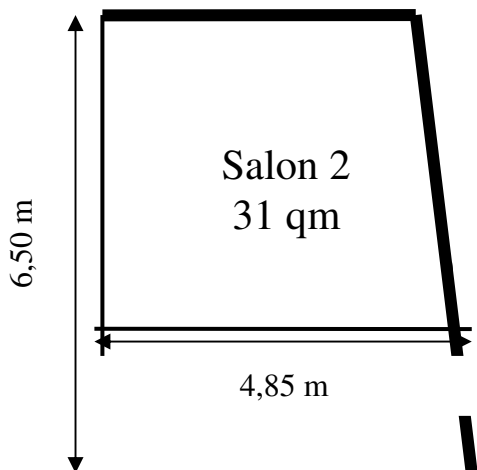
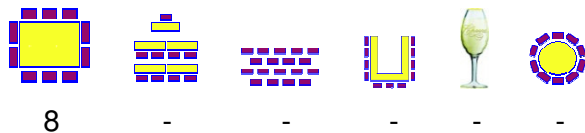


Ausstattung Salon 1 (20 qm):

Raummiete:	85,00 € -	9,0 Stunden
	65,00 € -	4,5 Stunden
	170,00 € -	Ohne Verzehr

Raumhöhe: 3,05 m
 Raumtiefe: 4,90 m
 Raumbreite: 5,65 m
 Tageslicht: nein

Bestuhlung - max. Personenanzahl:

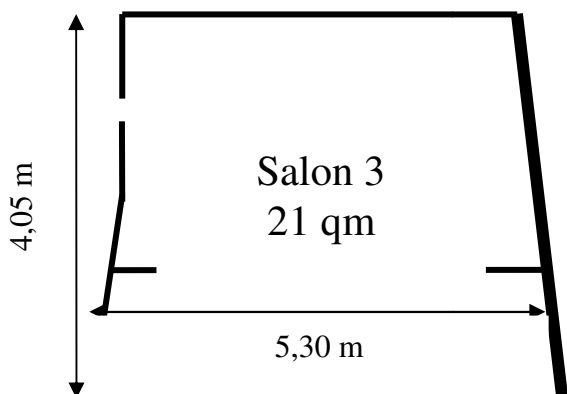
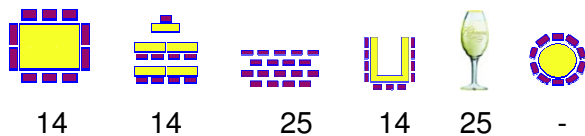


Ausstattung Salon 2 (31 qm):

Raummiete:	160,00 -	9,0 Stunden
	120,00 -	4,5 Stunden
	320,00 -	Ohne Verzehr

Raumhöhe: 3,05 m
 Raumtiefe: 4,85 m
 Raumbreite: 6,50 m
 Tageslicht: ja

Bestuhlung - max. Personenanzahl:

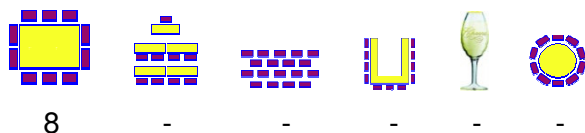


Ausstattung Salon 3 (21 qm):

Raummiete:	115,00 € -	9,0 Stunden
	85,00 € -	4,5 Stunden
	230,00 € -	Ohne Verzehr

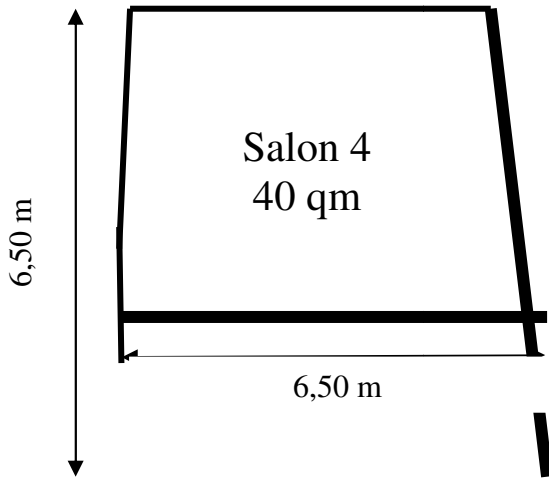
Raumhöhe: 3,05 m
 Raumtiefe: 5,30 m
 Raumbreite: 4,05 m
 Tageslicht: ja

Bestuhlung - max. Personenanzahl:





CENTRAL-HOTEL KAISERHOF

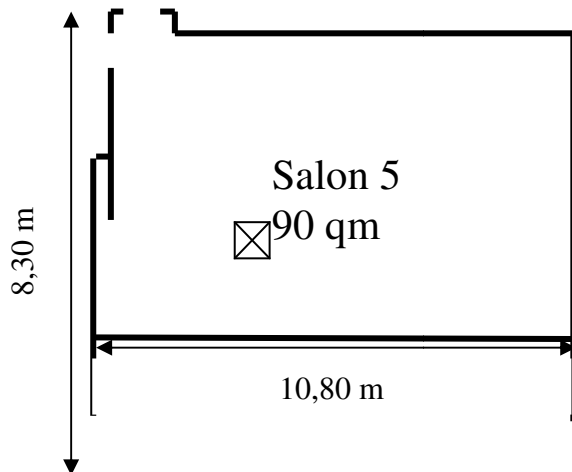
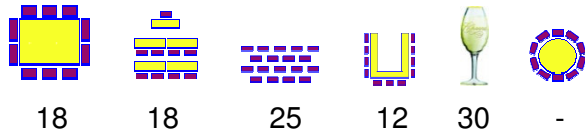


Ausstattung Salon 4 (40 qm):

Raummiete:	180,00 € -	9,0 Stunden
	150,00 € -	4,5 Stunden
	360,00 € -	Ohne Verzehr

Raumhöhe: 3,05 m
Raumtiefe: 6,50 m
Raumbreite: 6,50 m
Tageslicht: ja

Bestuhlung - max. Personenanzahl:

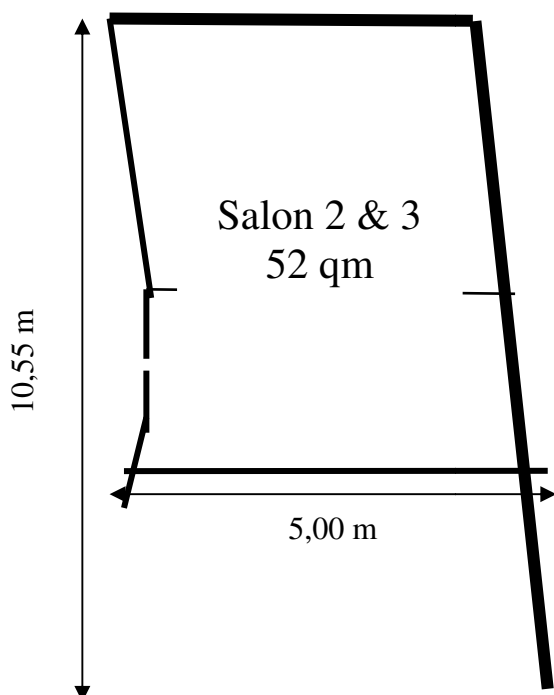
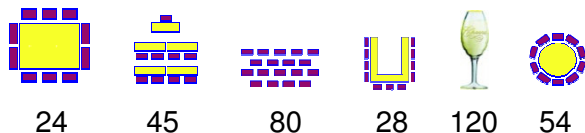


Ausstattung Salon 5 (90 qm):

Raummiete:	450,00 € -	9,0 Stunden
	280,00 € -	4,5 Stunden
	800,00 € -	Ohne Verzehr

Raumhöhe: 2,70 m
Raumtiefe: 10,80 m
Raumbreite: 8,30 m
Tageslicht: ja

Bestuhlung - max. Personenanzahl:

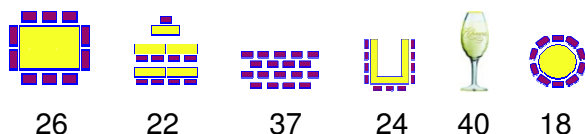


Ausstattung Salon 2 & 3 (52 qm):

Raummiete:	280,00 € -	9,0 Stunden
	250,00 € -	4,5 Stunden
	620,00 € -	Ohne Verzehr

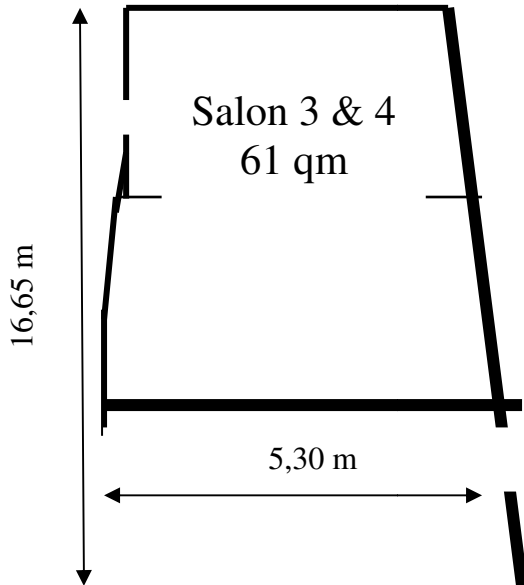
Raumhöhe: 3,05 m
Raumtiefe: 5,00 m
Raumbreite: 10,55 m
Tageslicht: ja

Bestuhlung - max. Personenanzahl:





CENTRAL-HOTEL KAISERHOF

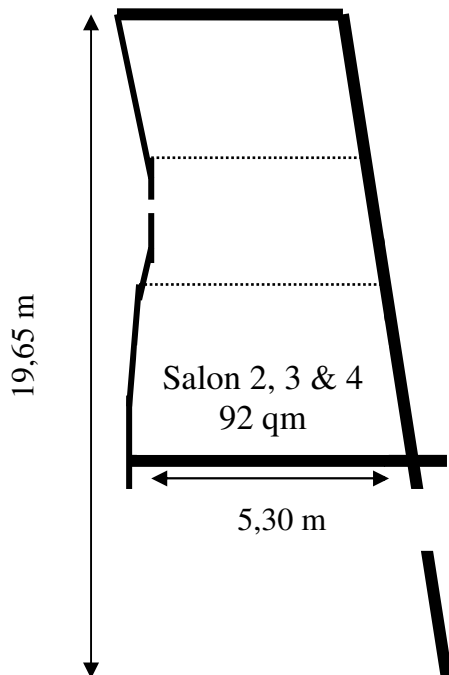
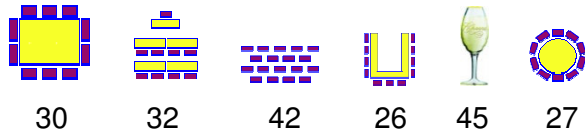


Ausstattung Salon 3 & 4 (61 qm):

Raummiete:	330,00 € -	9,0 Stunden
	290,00 € -	4,5 Stunden
	730,00 € -	Ohne Verzehr

Raumhöhe: 3,05 m
Raumtiefe: 5,30 m
Raumbreite: 16,65 m
Tageslicht: ja

Bestuhlung - max. Personenanzahl:

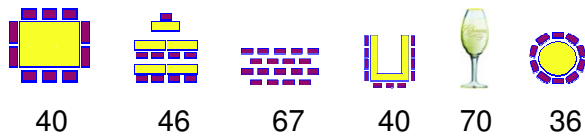


Ausstattung Salon 2, 3 & 4 (92 qm):

Raummiete:	500,00 € -	9,0 Stunden
	420,00 € -	4,5 Stunden
	1.100,00 € -	Ohne Verzehr

Raumhöhe: 3,05 m
Raumtiefe: 5,30 m
Raumbreite: 19,65 m
Tageslicht: ja

Bestuhlung - max. Personenanzahl:



Die Gräfliche Pauschale

EUR 39,00 pro Person

Bereitstellungskosten und Raummiete

Beamer und Leinwand
1 Pinnwand
Flipchart mit Stiften
Moderatorenkoffer
Schreibunterlage mit Blöcken und Stiften
2 Softgetränke p.P.
(jedes weitere Getränk wird nach Verbrauch abgerechnet)

Kaffeepause am Vormittag

Obst und Joghurt
Kaffee und Tee

Mittagessen

Tellergericht
3 Hauptgänge zur Wahl
(nach Wahl des Küchenchef)
Apfelsaft und Mineralwasser zur Pause
oder
Imbiss im Raum
(2 halbe belegte Brötchen und eine Tasse Suppe)
Apfelsaft und Mineralwasser zur Pause

Kaffeepause am Nachmittag

Feines Gebäck
Kaffee und Tee

Unsere Pauschalen sind ab 10 Personen buchbar.
Vermindert sich die Personenzahl, werden wir Raumbereitstellungskosten berechnen.
Gern stehen wir Ihnen für weitere Auskünfte persönlich zur Verfügung.

Die Königliche Pauschale

EUR 49,00 pro Person

Bereitstellungskosten und Raummiete

Beamer und Leinwand
1 Pinnwand
Flipchart mit Stiften
Moderatorenkoffer
Schreibunterlage mit Blöcken und Stiften

Tagungsgetränke unlimitiert
(Apfelsaft und Wasser)

Kaffeepause am Vormittag

Feines Gebäck
Obst und Joghurt
Kaffee und Tee

Mittagessen

2 Gang Menü
(Suppe oder Dessert mit 3 Hauptgängen nach Wahl des Küchenchefs bis 20 Personen)

oder

Buffet
(nach Wahl des Küchenchefs ab 20 Personen)

Apfelsaft und Mineralwasser unlimitiert

Kaffeepause am Nachmittag

Kuchenauswahl
Kaffee und Tee

Unsere Pauschalen sind ab 10 Personen buchbar.
Vermindert sich die Personenzahl, werden wir Raumbereitstellungskosten berechnen.
Gern stehen wir Ihnen für weitere Auskünfte persönlich zur Verfügung.



Die Kaiserliche Pauschale

EUR 59,00 pro Person

Bereitstellungskosten und Raummiete

Beamer und Leinwand
1 Pinnwand
Flipchart mit Stiften
Moderatorenkoffer
Leder- Schreibunterlage mit Blöcken und Stiften
Tagungsgetränke unlimitiert

Kaffeepause am Vormittag

Obst und Joghurt
2 halbe belegte Brötchen
Kaffee und Tee

Mittagessen

2 Gang Menü
(Suppe oder Dessert mit 3 Hauptgängen nach Wahl des Küchenchefs bis 20 Personen)

oder

Buffet
(nach Wahl des Küchenchefs ab 20 Personen)

Inklusive aller alkoholfreien Getränke
Kaffeespezialitäten

Kaffeepause am Nachmittag

Kuchenauswahl
Kaffee und Tee
Schokoriegel
Traubenzucker

Unsere Pauschalen sind ab 10 Personen buchbar.
Vermindert sich die Personenzahl, werden wir Raumbereitstellungskosten berechnen.
Gern stehen wir Ihnen für weitere Auskünfte persönlich zur Verfügung.

Zusätzlich können folgende Komponenten zu den Basisangeboten gebucht werden:

Preise pro Person:

Süßes:

Brownie	2,20 €
Muffin	2,20 €
Mini Donut	2,20 €
Süßes Croissant	1,90 €
Obstsalat im Glas	1,90 €
Bircher Müsli im Glas	2,60 €
Joghurt im Glas	2,20 €

Herzhaftes:

Begrüßungskaffee ~ Kaffee, Tee und ein halbes belegtes Brötchen	6,40 €
Verschieden gefüllter Wrap	3,50 €
Verschieden belegter Bagel	3,50 €
Gemüsesticks mit verschiedenen Dips	2,80 €
Herzhaft belegtes Crossaint	2,20 €
Mini Butterbrezel	1,90 €
2 halbe belegte Brötchen (mit Schinken, Käse, Salami)	3,80 €
1 Tasse Tagessuppe nach Art des Küchenchefs	6,00 €

Außerdem:

Begrüßungskaffee ~ Kaffee, Tee mit Obst und Joghurt	6,40 €
Kaffeesspezialitäten bei einer gebuchten Kaffeepause	4,00 €
Frische Obstsäfte zu einer Kaffeepause	6,00 €
Nutzung der Kaffeemaschine für Kaffeesspezialitäten	6,00 €

Technik

Folgende Tagungstechnik steht Ihnen bei der Buchung unserer Tagungsräume kostenfrei zur Verfügung:

- 1 Flipchart mit Papier und Stiften
- 1 Beamer
- 1 Leinwand
- 1 Pinnwand
- W-LAN 24 Stunden

Hinzubuchbare Technikleistungen:

Beamer mit Leinwand	50,00 €
CD Player	15,00 €
Laptop	75,00 €
ISDN-Leitung / Einheit	0,30 €
Mikrofon drahtlos	25,00 €
Overheadprojektor	15,00 €
TV mit DVD -Player	30,00 €

Hinzubuchbare Equipment:

Zusätzliche Flipcharts mit Papier und Stiften	15,00 €
Zusätzliche Pinnwand	10,00 €

Zusätzliche Einzelleistungen

Laserpointer	kostenlos
Moderatorenkoffer	kostenlos
Rednerpult	kostenlos



Wissenswertes

Entfernungsangaben (km)

• Hauptbahnhof	0,1 km
• Flughafen	12,0 km
• Messe	10,0 km
• Staatsoper	1,5 km
• Theater	1,5 km
• TUI Arena	12,0 km
• Maschsee	5,0 km

Lage

Zentral, Innenstadt, direkt am Hauptbahnhof

Hotelausstattung/-besonderheiten

- Einzelzimmer: 48
- Doppelzimmer: 27
- Tagungsräume: 5
- Parkhaus nebenan gegen Gebühr (Ermäßigung für Hotelgäste, Zahlung im Hotel)
- kostenfreies WLAN
- Fahrstuhl

Zimmerausstattung

- Haartrockner
- Dusche / Badewanne
- Handyeignung
- Telefon
- TV, Pay-TV und Radio
- Minibar

Gastronomie

- Restaurant
- vegetarische Kost
- Cafe/ Bistro und Bar
- Außengastronomie


 CENTRAL-HOTEL
KAISERHOF

Ernst-August-Platz 4 | 30159 Hannover | Telefon 0511-3683-0

Norden:

- Über die A 7.
- Am Autobahndreieck Hannover Nord (Ausfahrt 53) folgen Sie der A 352 bis zur Ausfahrt Nr. 3.
- Fahren Sie dann an der zweiten Ausfahrt Hannover-Nord (Messe, Langenhagen) auf die B 522, die in die Vahrenwalderstraße mündet.
- Dort folgen Sie der Ausschilderung Hannover Stadtmitte über die B 522.
- Am Ende der Straße fahren Sie links in die Hamburger Allee, deren Verlauf Sie für ca. 1 km folgen.
- Anschließend biegen Sie rechts in die Lister Meile ab und fahren dann nach der Bahnunterführung an der Ampel geradeaus und biegen nach ca. 100 m rechts in die Hoteleinfahrt des Central- Hotel Kaiserhof.



Westen und Osten:

- Über die A 2 bis zur Ausfahrt Hannover/Langenhagen (Zentrum) (Ausfahrt 44)
- Folgen Sie der Beschilderung Richtung Hannover Zentrum.
- Sie werden auf die Vahrenwalder Straße geführt, deren Verlauf Sie folgen.
- Am Ende der Straße fahren Sie links in die Hamburger Allee, deren Verlauf Sie für ca. 1 km folgen.
- Anschließend biegen Sie rechts in die Lister Meile ab und fahren dann nach der Bahnunterführung an der Ampel geradeaus und biegen nach ca. 100 m rechts in die Hoteleinfahrt des Central- Hotel Kaiserhof.

Süden:

- über die A 7 bis zum Dreieck Hannover Süd (Ausfahrt 60) auf die A 37, die im späteren Verlauf zur B 6 wird.
- Dem Verlauf folgend fahren Sie bis zur Ausfahrt Pferdeturn/Stadtmitte und verlassen hier die B6.
- Am Ende der Auffahrtsrampe ordnen Sie sich bitte in die Linksabbiegerspur ein und biegen links in die Hans Böckler-Allee ein, deren Verlauf Sie für ca. 1,5 km folgen.
- Danach fahren Sie links in die Berliner Allee, deren Verlauf Sie für ca. 1,5 Km folgen.
- Anschließend biegen Sie links in die Lister Meile ab und fahren dann nach der Bahnunterführung an der Ampel geradeaus und biegen nach ca. 100 m rechts in die Hoteleinfahrt des Central- Hotel Kaiserhof.